

# Il Cubatore x

Quick Start  
Pied à coulisse digitale

## Félicitations

pour l'achat du Cubatore,  
le système intelligent de  
cubage des grumes.

## Utilisation générale

Le Cubatore est utilisé pour mesurer de façon digitale le cubage de lots de grumes avec ou sans écorce. Avant la mesure, les données de base du lot comme le client, le type de bois, la qualité et le taux d'écorce (pourcentage, etc.) sont saisies dans l'application Cubatore, puis le diamètre est mesuré bille par bille (également en 2 fois horizontalement et verticalement) avec le pied à coulisse digital. On peut rapidement modifier la longueur et la qualité (ou le type de bois) en effectuant un swipe dans l'application Cubatore. L'application affiche en permanence la quantité et le cubage total avec et sans écorce.

À la fin, les données de mesure peuvent encore être vérifiées, modifiées ou complétées, imprimées avec l'imprimante portable ou, en présence d'un réseau mobile, transférées dans le cloud Cubatore. Le cloud Cubatore est un site internet où les données saisies peuvent être gérées, les listes de mesures imprimées et les données peuvent être exportées vers d'autres applications. Il est également possible de saisir, de modifier ou de compléter des données de base comme les clients, les types de bois, etc.

**Ce Quick-Start vous explique comment réaliser votre première mesure.**

### Contenu de la livraison

Pied à coulisse digital avec laser

Smartphone avec application et chargeur

Attache pour bras pour le smartphone

Logiciel „Cubatore“



ID	NOM	CLIENT	OPERATEUR	ORIGINE	SCIERIE	TYP DE BOIS	DATE	TRONCS	M <sup>3</sup>	M <sup>3</sup>	TAG
30282	12	Adrien	Adrien	Allemagne	Francois	Sapin	2024-02-26	23	18.284	20.123	
30283	370-22	Jonathan	Adrien	Allemagne	Francois	Chêne	2024-02-26	11	17.721	17.721	

NUMERO	QUALITÉ	TYP DE BOIS	TIME	LONGUEUR	DÉDUCTION	DIAMÈTRE 1	DIAMÈTRE 2	DIAMÈTRE 3	DIAMÈTRE 4	M <sup>3</sup>	M <sup>3</sup>
1	B	Chêne	17.24.27	900 cm	0 %	55 cm	59 cm	0 cm	0 cm	2,04	2,04
2	B	Chêne	17.24.51	900 cm	0 %	56 cm	56 cm	0 cm	0 cm	1,969	1,969
3	B	Chêne	17.24.58	900 cm	0 %	34 cm	35 cm	0 cm	0 cm	0,726	0,726
4	B	Chêne	17.25.00	900 cm	0 %	33 cm	32 cm	0 cm	0 cm	0,643	0,643
5	B	Chêne	17.25.02	900 cm	0 %	61 cm	62 cm	0 cm	0 cm	2,337	2,337
6	B	Chêne	17.25.27	900 cm	0 %	71 cm	70 cm	0 cm	0 cm	3,077	3,077
7	B	Chêne	17.25.30	900 cm	0 %	34 cm	32 cm	0 cm	0 cm	0,684	0,684
8	B	Chêne	17.25.39	900 cm	0 %	29 cm	33 cm	0 cm	0 cm	0,604	0,604
9	B	Chêne	17.25.41	900 cm	0 %	41 cm	43 cm	0 cm	0 cm	1,108	1,108
10	B	Chêne	17.25.45	900 cm	0 %	56 cm	59 cm	0 cm	0 cm	2,04	2,04

### Mode d'emploi du smartphone



- 1 Régler le volume
- 2 Allumer et éteindre le smartphone
- 3 Charger la batterie

### Bedienungsanleitung Messkluppe & Laser



- 1 Activer le laser & confirmer la mesure
- 2 Désactiver le laser
- 3 Connexion Bluetooth et état de la batterie
- 4 Piles
- 5 Pliable
- 6 Réglable



## Étape #1: Vérifier la connexion et créer un nouveau lot

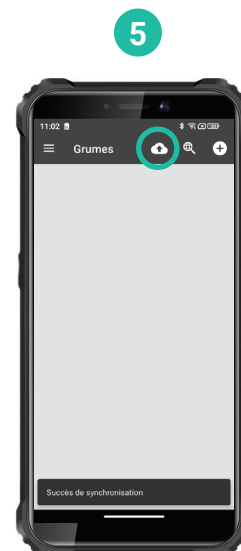
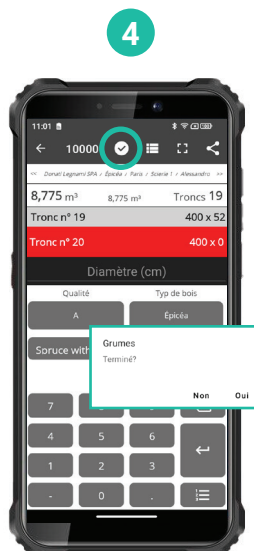
- 1 Allumer le smartphone et le pied à coulisse digital
- 2 Vérifier la connexion Bluetooth smartphone - pied à coulisse\*
- 3 Ouvrir l'application > Menu > Grumes
- 4 Créer un nouveau lot



\* Connecter Bluetooth manuellement si pas connecté. Consulter „Questions et réponses“

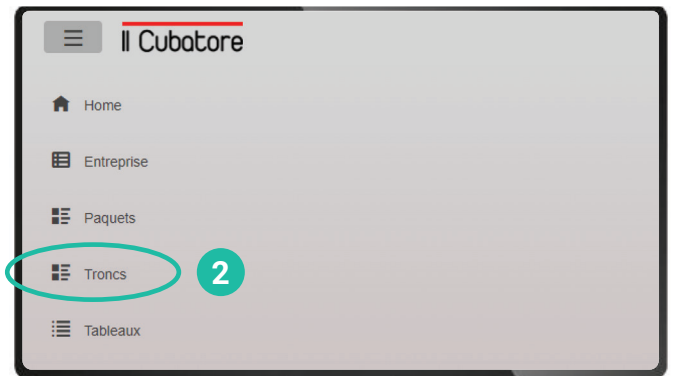
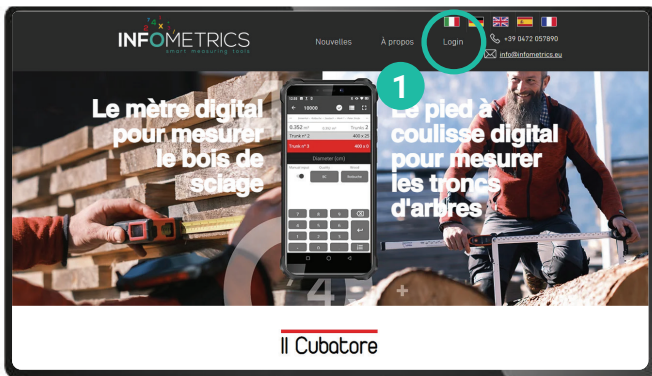
## Étape #2: Mesurer

- 1 Ouvrir le pied à coulisse
- 2 Mesurer la grume
- 3 Double clic sur le laser pour effectuer la mesure
- 4  Terminer le lot
- 5  Synchroniser les données avec le cloud

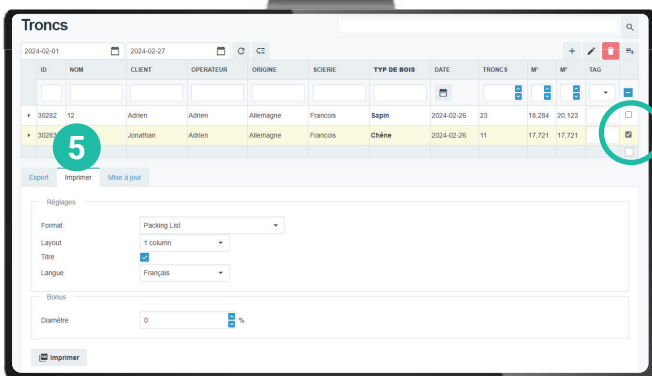
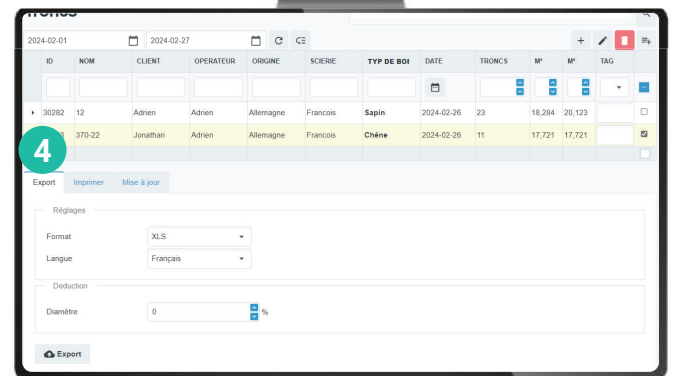


## Étape #3: Logiciel cloud

- 1 Se connecter sur [www.infometrics.eu](http://www.infometrics.eu)
- 2 Menu > Grumes
- 3 Vue détaillée du lot
- 4 Exporter vers Excel
- 5 Imprimer les fiches




NUMER	QUALIT	TYP DE	TIME	LONGU	DÉDUC	DIAMÉT	DIAMÉT	DIAMÉT	DIAMÉT	M <sup>3</sup>	M <sup>3</sup>
1	B	Chêne	17:24:27	800 cm	0 %	55 cm	59 cm	0 cm	0 cm	2,04	2,04
2	B	Chêne	17:24:51	800 cm	0 %	56 cm	56 cm	0 cm	0 cm	1,969	1,969
3	B	Chêne	17:24:58	800 cm	0 %	34 cm	35 cm	0 cm	0 cm	0,726	0,726
4	B	Chêne	17:25:00	800 cm	0 %	33 cm	32 cm	0 cm	0 cm	0,643	0,643
5	B	Chêne	17:25:02	800 cm	0 %	61 cm	62 cm	0 cm	0 cm	2,337	2,337
6	B	Chêne	17:25:27	800 cm	0 %	71 cm	70 cm	0 cm	0 cm	3,077	3,077
7	B	Chêne	17:25:30	800 cm	0 %	34 cm	32 cm	0 cm	0 cm	0,684	0,684
8	B	Chêne	17:25:39	800 cm	0 %	29 cm	33 cm	0 cm	0 cm	0,604	0,604
9	B	Chêne	17:25:41	800 cm	0 %	41 cm	43 cm	0 cm	0 cm	1,108	1,108
10	B	Chêne	17:25:45	800 cm	0 %	56 cm	59 cm	0 cm	0 cm	2,04	2,04

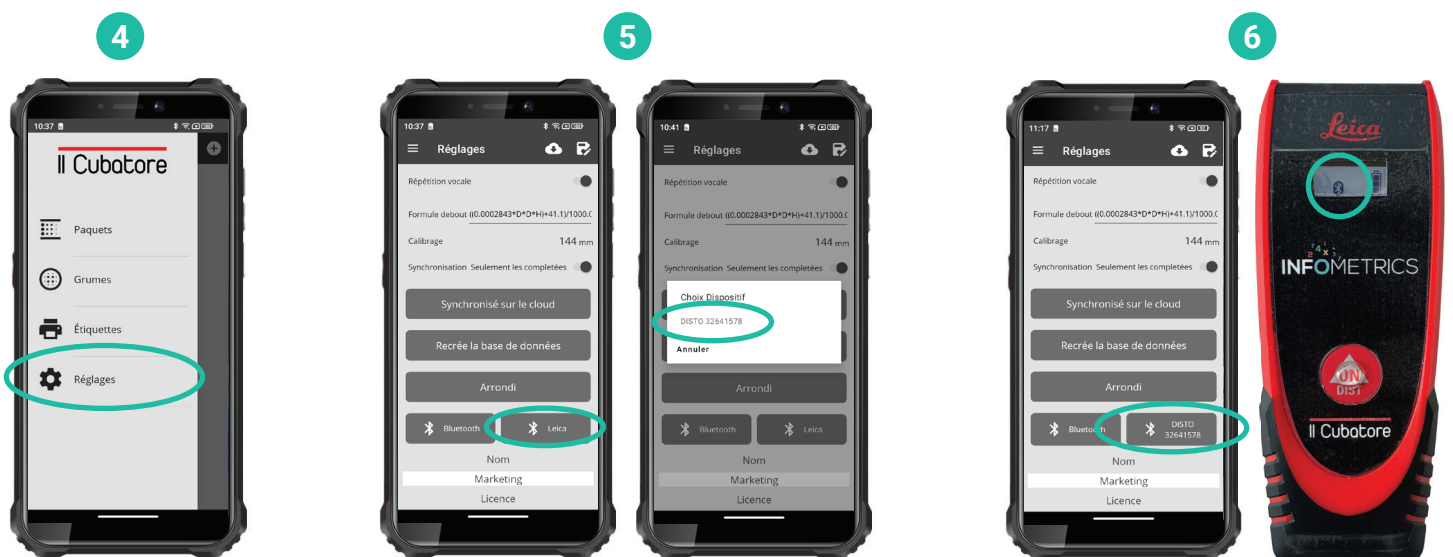


Pour exporter un lot, l'imprimer, le modifier, le supprimer, etc. il faut cocher la case à droite.

## Questions et réponses

### Connexion Bluetooth pied à coulisse > smartphone/application

- 1 Activer le laser/pied à coulisse et le smartphone
- 2 Activer/vérifier Bluetooth sur le smartphone
- 3 Lancer l'application sur le smartphone
- 4 Application > Menu > Réglages
- 5 Connecter le pied à coulisse et l'application par Bluetooth
- 6  Vérifier la connexion





---

# Il Cubatore









[www.infometrics.eu](http://www.infometrics.eu)

+39 0472 057890